



### DER SGP IM ÜBERBLICK...

Der SGP ist ein Entnahmestellenregler, der standardmäßig auf einer Edelstahlplatte montiert ist. Es eignet sich für inerte, reaktive, brennbare, korrosive und oxidierende Gase sowie Gasgemische mit einer Reinheit bis zu 6.0.

Die Geräte sind dafür ausgelegt, den Eingangsdruck von maximal 50 bar präzise auf ein sicheres und nutzbares Druckniveau an der Entnahmestelle zu reduzieren.

Typische Anwendungen sind die Gasversorgung von Analysegeräten sowie Emissionsprüfständen in der Automobilindustrie.

Der SGP besteht aus einem Druckregler sowie optional einem vorgeschalteten Absperrventil, einem Ausgangsdruckmanometer und einem Sicherheitsventil.

### STANDARDWERKSTOFFE

KOMPONENTE	MATERIALIEN
Gehäuse und Federhaube	ASTM A479 316/316L Edelstahl (UNS S31600/S31603)
	Messing verchromt CW614N (UNS C38500)
Ventilstift	Hastelloy C276® (UNS N10276)
Weichsitz	PCTFE (Kel-F)
Ventilfeder	Inconel® X750 (UNS N07750)
Membran	Hastelloy C276® (UNS N10276)
Handrad	Eloxiertes Aluminium
O-Ring	FKM/FPM (Viton)
Stellfeder	Federstahl, Güteklasse 80 nach BS 1449
Filter	100 Microns

*Hinweis:* Die Nennleistung des Reglers kann durch Anschlussstyp, Cv-Wert und/oder Sitzmaterial begrenzt sein. Bei speziellen Anforderungen bezüglich Druck oder Temperatur wenden Sie sich bitte an unser Büro.

### SPEZIFIKATION

Max. Eingangsdruck	50 bar
Max. Ausgangsdruck	Bis zu 14 bar
Cv	0.1
Prüfdruck	150% des max. Arbeitsdrucks
Sitz Leckrate	< 1×10 E-6 mbar L/s (Helium)
Dichtheit nach außen	< 1×10 E-9 mbar L/s (Helium)
Reinheit	≥ 6.0
Min/Max Temperaturen	-25 °C bis +70 °C
Gewicht	Bis zu 2,4 kg
Abmessungen	Siehe Seite 2

*Hinweis:* Sofern nicht anders angegeben, ist der Ansprechdruck des Sicherheitsventils auf 120 % des Nennausgangsdrucks des Druckreglers eingestellt.

### MERKMALE UND VORTEILE

#### 1 FÜR REINSTGAS ≥6.0

Gewährleistet, dass hochreine Gase durch Werkstoffe, Design und innere Oberflächen nicht kontaminiert werden.

#### 2 ERGONOMISCH

Handrad und Gehäuseform ermöglichen eine einfache Druckeinstellung durch den Bediener.

#### 3 OPTIONALES ÜBERDRUCKVENTIL AM AUSGANG

Entlüftet automatisch sobald der Druck über einen Sollwert steigt.

#### 4 FLACHES DESIGN

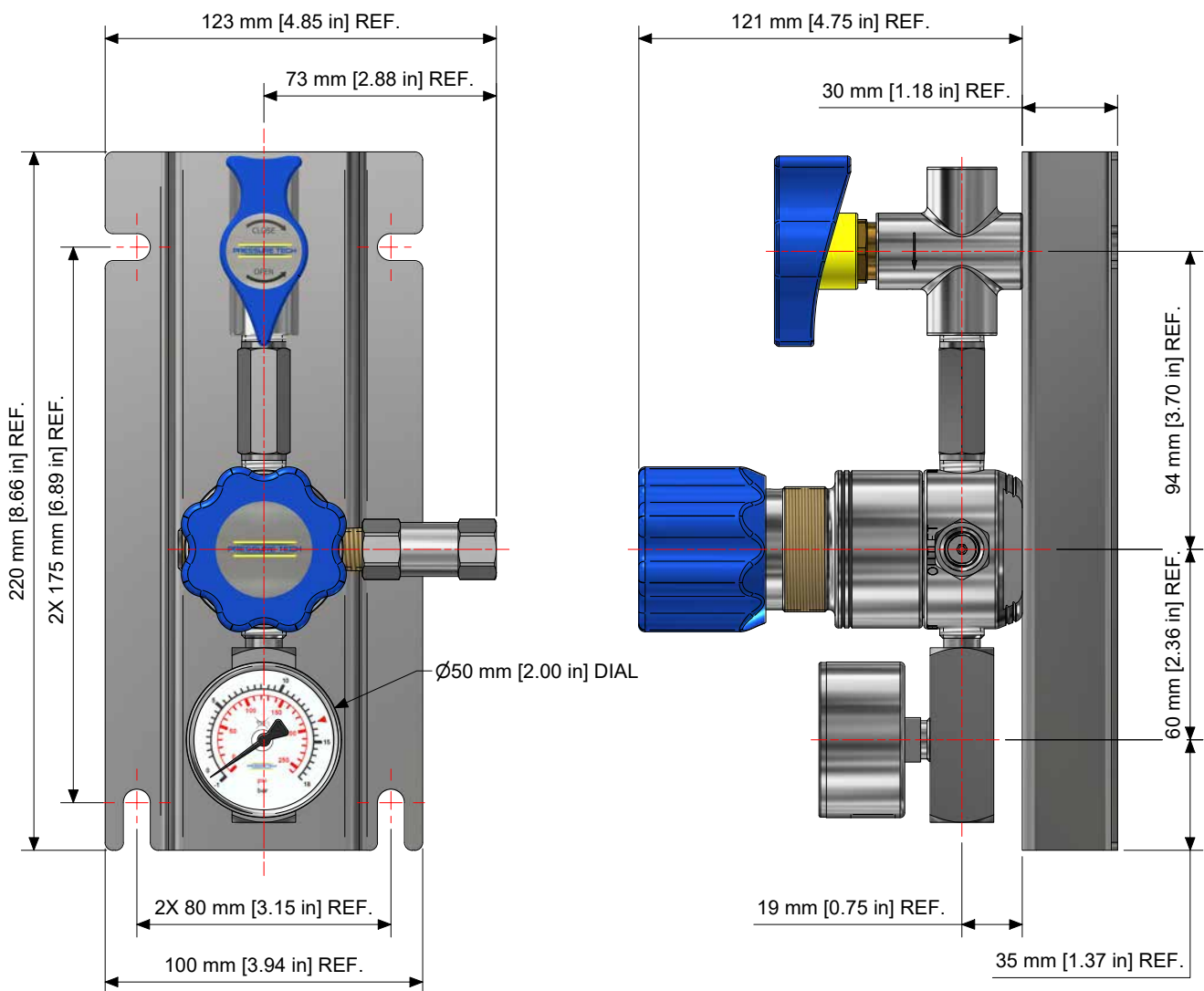
Kompakte Bauweise ideal bei begrenztem Platzangebot.

### REINHEITSTANDARDS UND OBERFLÄCHENBEHANDLUNG

Alle Komponenten werden präzisionsgereinigt, um die strengen Reinheitsanforderungen von 1 mg/m<sup>2</sup> gemäß ASTM G93/G93M, ASTM F331-13 und ISO 15001:2011 zu erfüllen. Messingprodukte werden standardmäßig galvanisiert, um die Haltbarkeit und Korrosionsbeständigkeit zu verbessern.

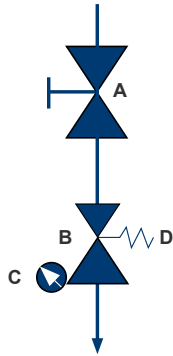
### ZEICHNUNGEN UND EINBAUMASSE

Montiert auf einer Edelstahlplatte:



Verfügbarkeit und technische Daten der Produkte können jederzeit ohne Vorankündigung geändert werden. Bitte wenden Sie sich für aktuelle Informationen oder Serviceanfragen an Ihren Händler vor Ort oder direkt an das Werk. Pressure Tech Ltd unterstützt Sie gerne bei Produktempfehlungen – die Verantwortung, das passende Produkt für Ihre individuellen Anforderungen auszuwählen, liegt jedoch beim Anwender.

### P&I-Fließschema

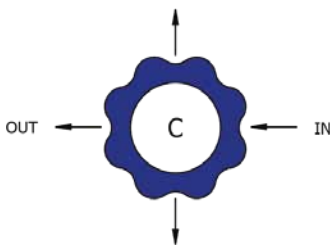


- A: Vordruckabsperrentil
- B: Druckregler
- C: Ausgangsmanometer
- D: Überdruckventil

### DURCHFLUSSKURVE

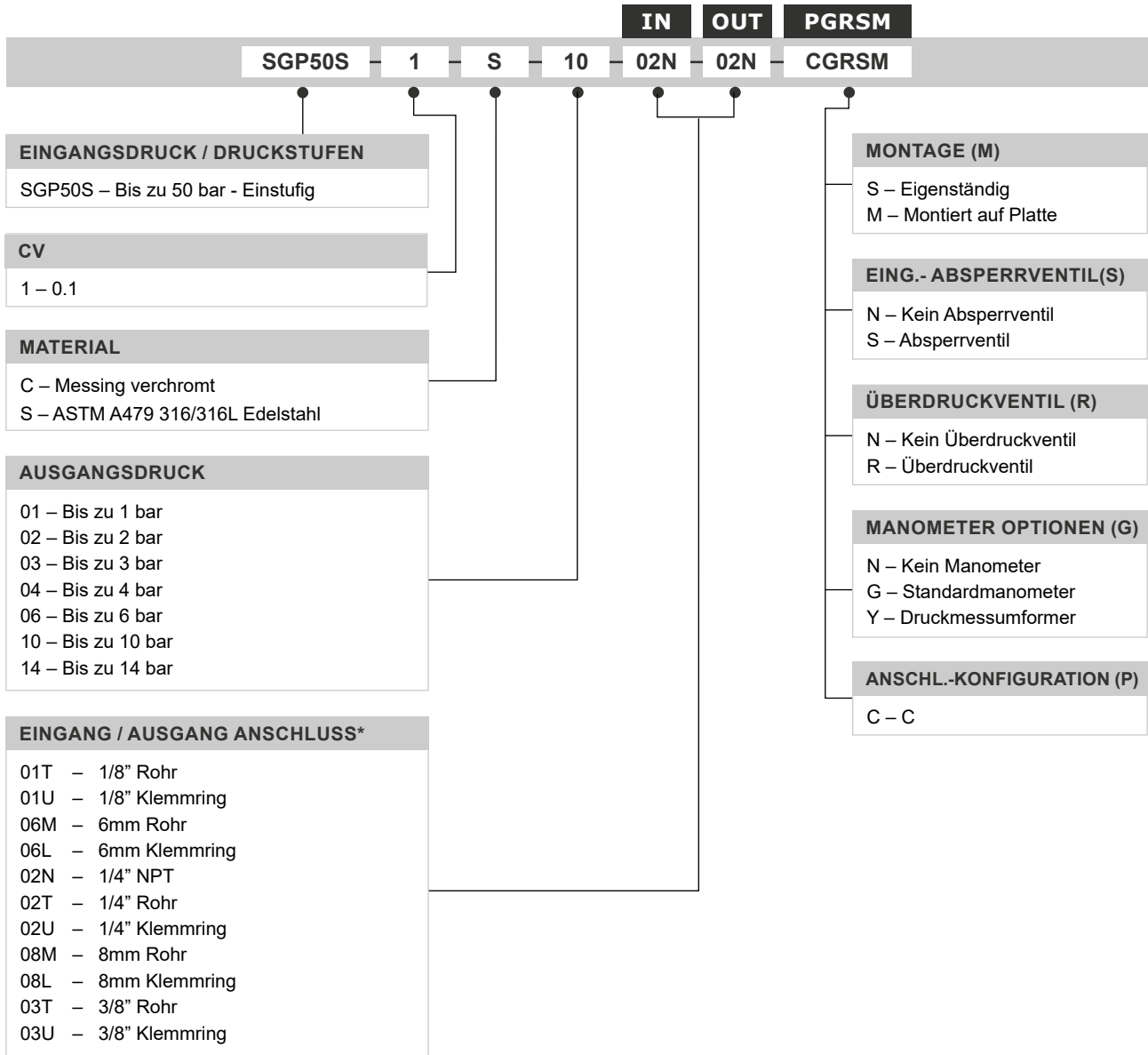
Die Durchflussdiagramme der Leitungsdruckregler wurden nach ISO 2503 erstellt, wonach der Eingangsdruck ungefähr das Zweifache des Ausgangsdrucks betragen muss.

### ANSCHLUSSKONFIGURATION



## BESTELLINFORMATIONEN

Um eine Pressure Tech Bestellnummer zu erstellen, fügen Sie die unten aufgeführten Zeichen in der angegebenen Reihenfolge zusammen:



**WARENZEICHEN:** Inconel® ist eine registrierte Marke von Inco Alloys International  
Hastelloy® ist eine registrierte Marke von Haynes International, Inc

\* Andere Optionen verfügbar

Verfügbarkeit und technische Daten der Produkte können jederzeit ohne Vorankündigung geändert werden. Bitte wenden Sie sich für aktuelle Informationen oder Serviceanfragen an Ihren Händler vor Ort oder direkt an das Werk.  
Pressure Tech Ltd unterstützt Sie gerne bei Produktempfehlungen – die Verantwortung, das passende Produkt für Ihre individuellen Anforderungen auszuwählen, liegt jedoch beim Anwender.



**PRESSURE TECH LTD**

Units 1-2, Graphite Way, Hadfield, Glossop, Derbyshire, UK, SK13 1QH

+44 (0)1457 899 307 | [sales@pressure-tech.com](mailto:sales@pressure-tech.com) | [www.pressure-tech.com](http://www.pressure-tech.com)

**DESIGNED, MANUFACTURED AND BUILT IN THE UK**

© 2026 Pressure Tech Ltd. All Rights Reserved.